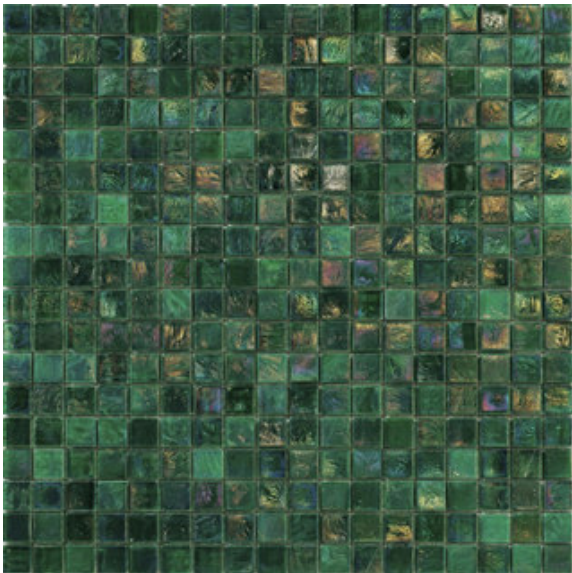


DLAŽBA A OBKLAD WELLNESS

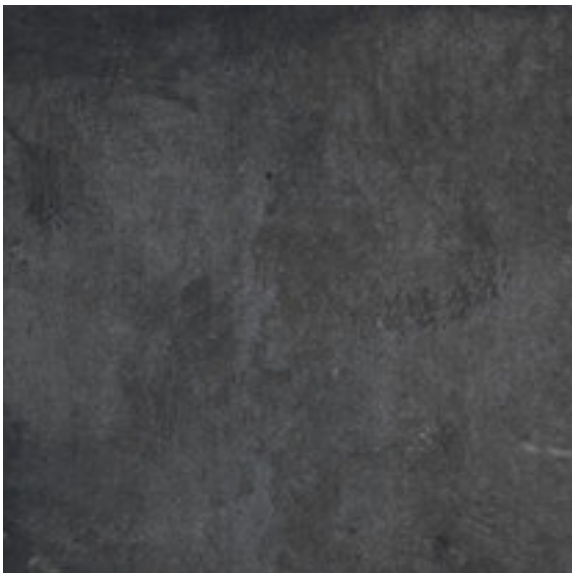
KAMENNÁ MOZAIKA - ZELENÁ MAT



KAMENNÁ MOZAIKA - PEARL LESKLÁ



DLAŽBA - SOFT BLACK MAT



DLAŽBA - PEARL MAT

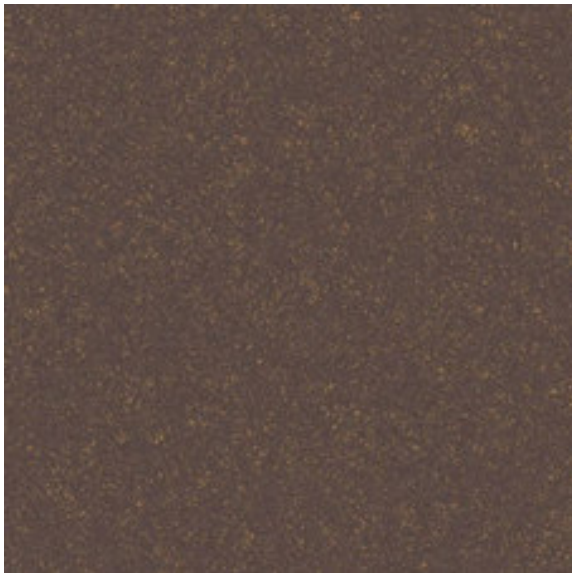


DLAŽBA A OBKLAD BAZÉN A KOUPALIŠTĚ

DLAŽBA - HNĚDOČERNÁ MAT



DLAŽBA - HNĚDOČERNÁ MAT



DLAŽBA - BÍLOŠEDÁ MAT



DLAŽBA - BÍLOŠEDÁ MAT



ZHOTOVITEL:	ING. ARCH. HELENA STRAKOVÁ, Brněnská 798/51, 693 01, Hustopeče		PROJEKT:	REKONSTRUKCE MĚSTSKÉHO BAZÉNU V BŘECLAVI			STUPEŇ:	INTERIÉR
SPOLUPRÁCE:	ING. ARCH. LENKA SOCHOROVÁ GABRIELA ŠPÁNIKOVÁ		MÍSTO:	Fibichova 3385/1, 690 02 Břeclav, p.č.4637, k.ú. Břeclav			DATUM:	10/2023
OBJEDNATEL:	MĚSTO BŘECLAV, Náměstí T. G. Masaryka 42/3, 690 02 Břeclav		OBJEKT:	PLAVECKÝ BAZÉN	NÁZEV:	DLAŽBA A OBKLADY	MĚŘITKO:	1:1
PROVOZOVATEL:	TEREZA BŘECLAV, příspěvková organizace, Pod Zámkem 2881/5, 690 02 Břeclav		ČÁST:	REFERENCE	POPIS:		Č. V.:	R.1

OZ1 - SVÍTIDLA ZÁVĚSNÁ DEKORATIVNÍ

SESTAVA KRUHOVÝCH SVÍTIDEL



SESTAVA ORGANICKÝCH KŘIVEK



OZ2 - SVÍTIDLA ZÁVĚSNÁ BODOVÁ

OBJÍMKA ZÁVĚSNÁ + ŽÁROVKA



LINIOVÉ NEBO BODOVÉ ZÁVĚSNÉ SVÍTIDLO



OZ3, OZ4 - SVÍTIDLA ZÁVĚSNÁ NEBO PŘÍSAZENÁ PRSTENCOVÁ

KRUHOVÉ ZÁVĚSNÉ SVÍTIDLO ČERNÉ



OZ5 - SVÍTIDLA ZÁVĚSNÁ DEKORATIVNÍ WELLNESS

SESTAVA LINIOVÝCH SVÍTIDEL BARVA ČERNÁ NEBO ZLATÁ



OB1 - TUBUSOVÉ PŘÍSAZENÉ SVÍTIDLO

BODOVÉ SVÍTIDLO ČERNÉ PŘÍSAZENÉ PRO
OSAZENÍ ŽÁROVKOU



ŽÁROVKA DESIGNOVÁ



TUBUSOVÉ SVÍTIDLO BEZ ŽÁROVKY



OL1, OL2 - LINIOVÉ PŘÍSAZENÉ SVÍTIDLO

LINÉÁRNÍ SVÍTIDLO PŘÍSAZENÉ ČERNÉ



OP - PŘÍSAZENÉ SVÍTIDLO KRUHOVÉ BÍLÉ

KRUHOVÉ PŘÍSAZENÉ SVÍTIDLO BÍLÉ



OV - VESTAVNÉ SVÍTIDLO BODOVÉ DO SPRCHY



OS - NEON FLEX SPIRÁLY

NEONOVÁ FLEXIBILNÍ TRUBICE

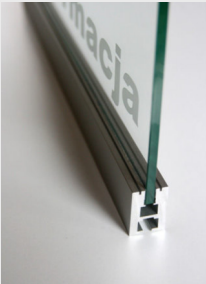


OH - HVĚZDNÉ NEBE Z OPTICKÝCH KABELŮ



OG - ZASKLÍVACÍ LIŠTA

LED AL LIŠTA PRO OSAZENÍ SKLEM



OR - REFLEKTOR

SMĚROVÝ REFLEKTOR VESTAVNÝ PRO NASVÍCENÍ ZELENÝCH STĚN
(JEN V PŘÍPADĚ EXISTENCE ZELENÝCH STĚN)



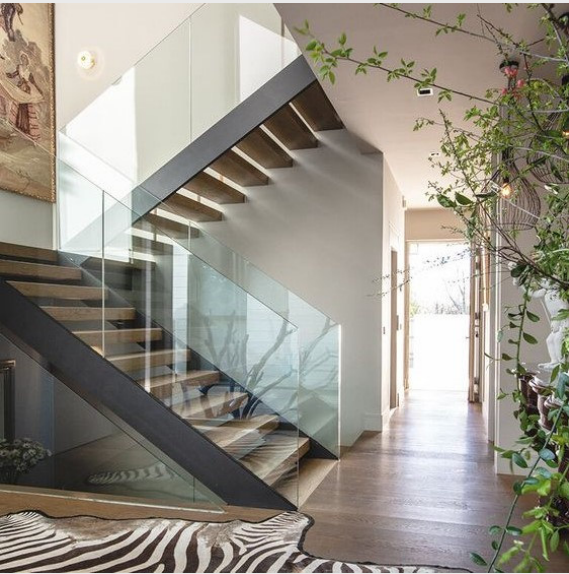
OM - PODSVÍCENÁ ZRCADLA



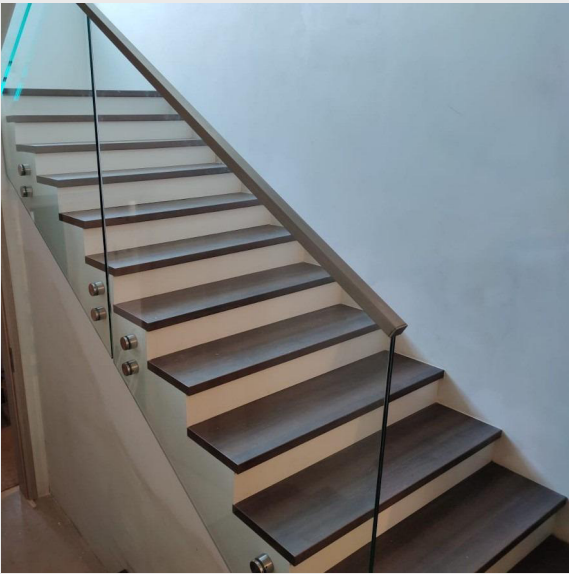
ZHOTOVITEL:	ING. ARCH. HELENA STRAKOVÁ, Brněnská 798/51, 693 01, Hustopeče		PROJEKT:	REKONSTRUKCE MĚSTSKÉHO BAZÉNU V BŘECLAVI			STUPEŇ:	INTERIÉR
SPOLUPRÁCE:	ING. ARCH. LENKA SOCHOROVÁ GABRIELA ŠPÁNIKOVÁ		MÍSTO:	Fibichova 3385/1, 690 02 Břeclav, p.č.4637, k.ú. Břeclav			DATUM:	10/2023
OBJEDNATEL:	MĚSTO BŘECLAV, Náměstí T. G. Masaryka 42/3, 690 02 Břeclav		OBJEKT:	PLAVECKÝ BAZÉN	NÁZEV:	SVÍTIDLA	MĚŘITKO:	1:2
PROVOZOVATEL:	TEREZA BŘECLAV, příspěvková organizace, Pod Zámkem 2881/5, 690 02 Břeclav		ČÁST:	REFERENCE	POPIS:		Č. V.:	R.2

ZÁBRADLÍ

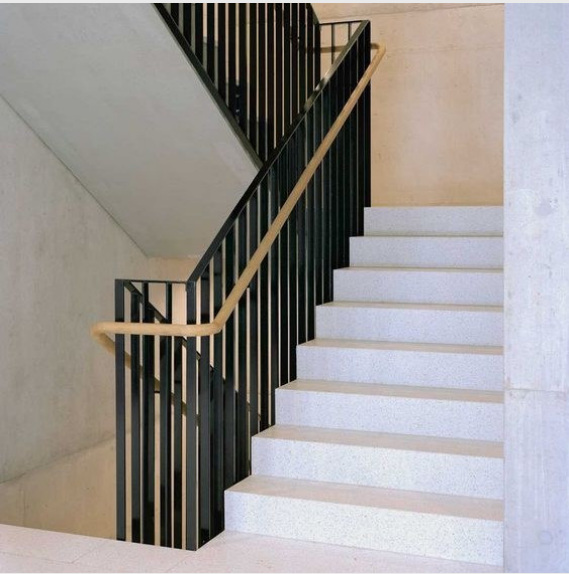
SCHODIŠTĚ BAZÉN



SCHODIŠTĚ WELLNESS



TECHNICKÉ SCHODIŠTĚ



KLIKY

PODHLÉD

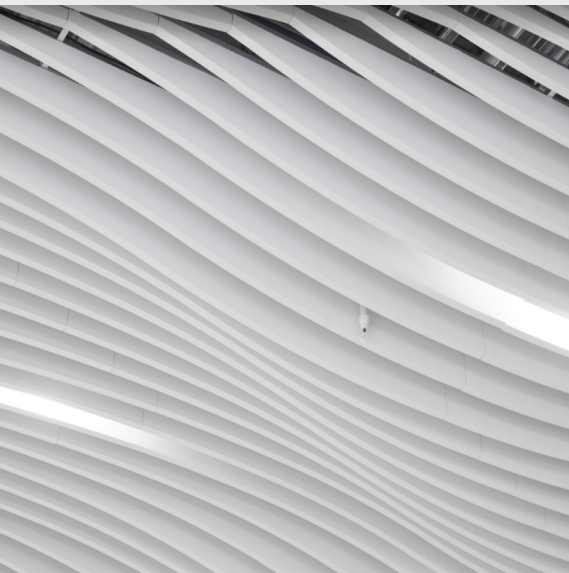
VIDITELNÝ ZAPUŠTĚNÝ ROŠT - STÍNOVÝ EFEKT



ZAVĚŠENÉ PANELE - DESIGN A FUNKČNOST



VLNOVITÉ PANELE - ATMOSFÉRA A ELEGANCE



ZHOTOVITEL:	ING. ARCH. HELENA STRAKOVÁ, Brněnská 798/51, 693 01, Hustopeče		PROJEKT:	REKONSTRUKCE MĚSTSKÉHO BAZÉNU V BŘECLAVI			STUPEŇ:	INTERIÉR
SPOLUPRÁCE:	ING. ARCH. LENKA SOCHOROVÁ GABRIELA ŠPÁNIKOVÁ		MÍSTO:	Fibichova 3385/1, 690 02 Břeclav, p.č.4637, k.ú. Břeclav			DATUM:	10/2023
OBJEDNATEL:	MĚSTO BŘECLAV, Náměstí T. G. Masaryka 42/3, 690 02 Břeclav		OBJEKT:	PLAVECKÝ BAZÉN	NÁZEV:	ZÁBRADLÍ A PODHLEDY	MĚŘÍTKO:	1:1
PROVOZOVATEL:	TEREZA BŘECLAV, příspěvková organizace, Pod Zámkem 2881/5, 690 02 Břeclav		ČÁST:	REFERENCE	POPIS:		Č. V.:	R.3

KOMFORTNÍ A ELEGANTNÍ TVAR



KLASIKA S KULATÝM TVAREM



KLASIKA S ČTVERCOVÝM TVAREM

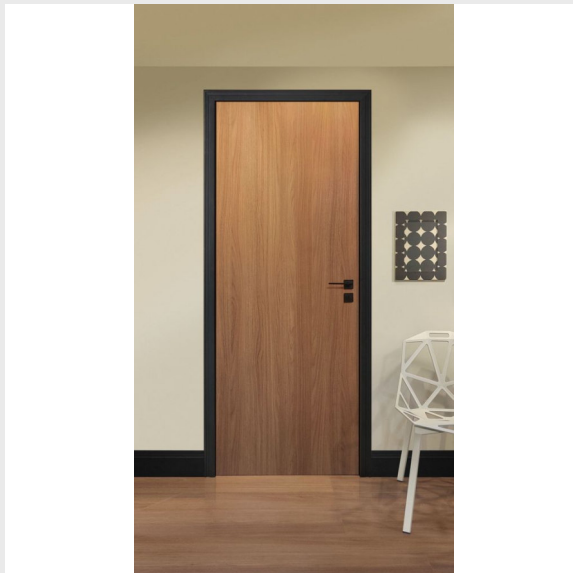


DVEŘE

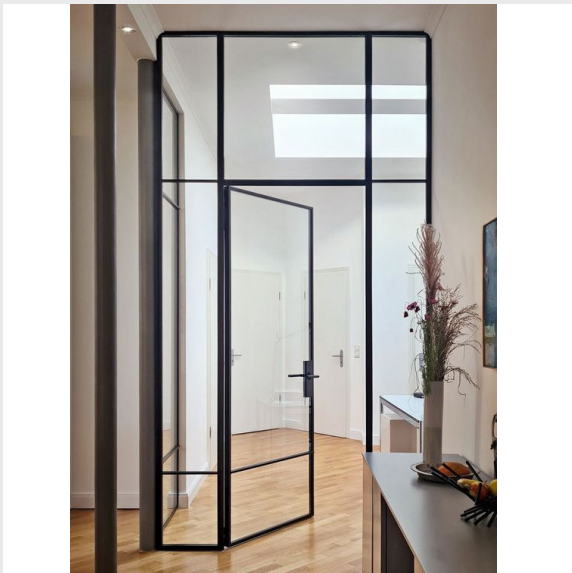
TENKÝ ČERNÝ RÁM A MAT SKLO




TLUSTÝ ČERNÝ RÁM A DŘEVO



TENKÝ ČERNÝ RÁM A ČÍRÉ SKLO



DODATEK

ZHOTOVITEL:	ING. ARCH. HELENA STRAKOVÁ, Brněnská 798/51, 693 01, Hustopeče	 	PROJEKT:	REKONSTRUKCE MĚSTSKÉHO BAZÉNU V BŘECLAVI			STUPEŇ:	INTERIÉR
SPOLUPRÁCE:	ING. ARCH. LENKA SOCHOROVÁ GABRIELA ŠPÁNIKOVÁ		MÍSTO:	Fibichova 3385/1, 690 02 Břeclav, p.č.4637, k.ú. Břeclav			DATUM:	10/2023
OBJEDNATEL:	MĚSTO BŘECLAV, Náměstí T. G. Masaryka 42/3, 690 02 Břeclav		OBJEKT:	PLAVECKÝ BAZÉN	NÁZEV:	DVEŘE	MĚŘÍTKO:	1:1
PROVOZOVATEL:	TEREZA BŘECLAV, příspěvková organizace, Pod Zámkem 2881/5, 690 02 Břeclav		ČÁST:	REFERENCE	POPIS:		Č. V.:	R.4

DEKORY HPL

KAMENNÁ MOZAIKA - ZELENÁ MAT



KÁMEN LÁVOVÝ



DUB



ÚCHYTY ČERNÉ OBLÉ



DEKORY MIKROCEMENTOVÉ STĚRKY

STĚRKA SVĚTLE ŠEDÁ



STĚRKA TMAVĚ ŠEDÁ



STĚRKA SVĚTLE MODRÁ



ZHOTOVITEL:	ING. ARCH. HELENA STRAKOVÁ, Brněnská 798/51, 693 01, Hustopeče		PROJEKT:	REKONSTRUKCE MĚSTSKÉHO BAZÉNU V BŘECLAVI			STUPEŇ:	INTERIÉR
SPOLUPRÁCE:	ING. ARCH. LENKA SOCHOROVÁ GABRIELA ŠPÁNIKOVÁ		MÍSTO:	Fibichova 3385/1, 690 02 Břeclav, p.č.4637, k.ú. Břeclav			DATUM:	10/2023
OBJEDNATEL:	MĚSTO BŘECLAV, Náměstí T. G. Masaryka 42/3, 690 02 Břeclav		OBJEKT:	PLAVECKÝ BAZÉN	NÁZEV:	HPL A STĚRKY	MĚŘITKO:	1:1
PROVOZOVATEL:	TEREZA BŘECLAV, příspěvková organizace, Pod Zámkem 2881/5, 690 02 Břeclav		ČÁST:	REFERENCE	POPIS:		Č. V.:	R.5

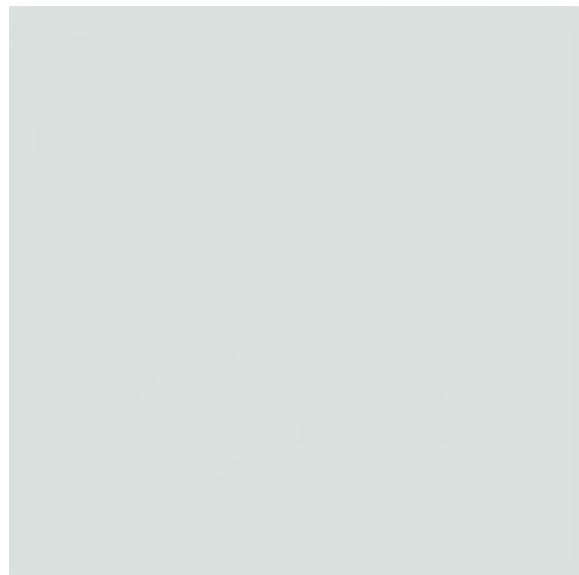
DŘEVĚNÉ LATĚ NA STĚRCE



DŘEVĚNÉ LATĚ NA STĚRCE



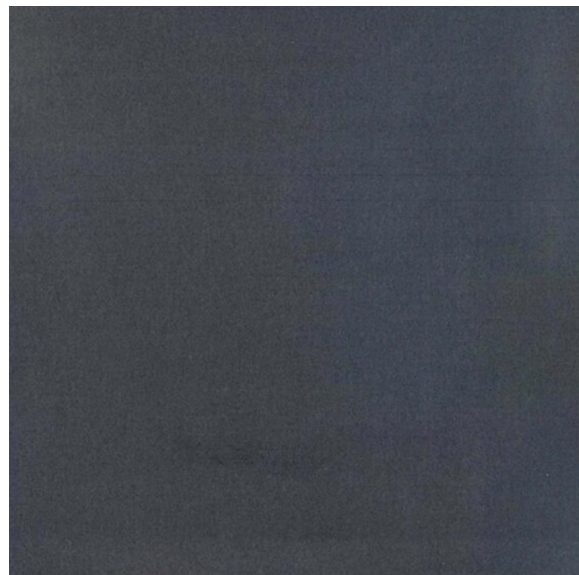
SKLO MLÉČNÉ BÍLÉ



SKLO MLÉČNÉ ZELENOMODRÉ



PLECH ČERNÝ



ZHOTOVITEL:	ING. ARCH. HELENA STRAKOVÁ, Brněnská 798/51, 693 01, Hustopeče		PROJEKT:	REKONSTRUKCE MĚSTSKÉHO BAZÉNU V BŘECLAVI			STUPEŇ:	INTERIÉR
SPOLUPRÁCE:	ING. ARCH. LENKA SOCHOROVÁ GABRIELA ŠPÁNIKOVÁ		MÍSTO:	Fibichova 3385/1, 690 02 Břeclav, p.č.4637, k.ú. Břeclav			DATUM:	10/2023
OBJEDNATEL:	MĚSTO BŘECLAV, Náměstí T. G. Masaryka 42/3, 690 02 Břeclav		OBJEKT:	PLAVECKÝ BAZÉN	NÁZEV:	DŘEVĚNÉ LATĚ A SKLO	MĚŘITKO:	1:1
PROVOZOVATEL:	TEREZA BŘECLAV, příspěvková organizace, Pod Zámkem 2881/5, 690 02 Břeclav		ČÁST:	REFERENCE	POPIS:		Č. V.:	R.6

KŘESLA

POHODLÍ - KOMPAKTNÍ - MODERNÍ KLASIKA



ELEGANTNÍ - ORIGINÁLNÍ - UNIKÁTNÍ



ŽIVÝ - ODVÁŽNÝ- ROZMANITÝ



ŽIDLE

POHODLÍ - KOMPAKTNÍ - MODERNÍ KLASIKA




ELEGANTNÍ - ORIGINÁLNÍ - UNIKÁTNÍ



ŽIVÝ - ODVÁŽNÝ- ROZMANITÝ



ZHOTOVITEL:	ING. ARCH. HELENA STRAKOVÁ, Brněnská 798/51, 693 01, Hustopeče	 	PROJEKT:	REKONSTRUKCE MĚSTSKÉHO BAZÉNU V BŘECLAVI			STUPEŇ:	INTERIÉR
SPOLUPRÁCE:	ING. ARCH. LENKA SOCHOROVÁ GABRIELA ŠPÁNIKOVÁ		MÍSTO:	Fibichova 3385/1, 690 02 Břeclav, p.č.4637, k.ú. Břeclav			DATUM:	10/2023
OBJEDNATEL:	MĚSTO BŘECLAV, Náměstí T. G. Masaryka 42/3, 690 02 Břeclav		OBJEKT:	PLAVECKÝ BAZÉN	NÁZEV:	NÁBYTEK	MĚŘITKO:	1:1, 1:2
PROVOZOVATEL:	TEREZA BŘECLAV, příspěvková organizace, Pod Zámkem 2881/5, 690 02 Břeclav		ČÁST:	REFERENCE	POPIS:		Č. V.:	R.7

BÉŽOVO-ZELENÉ ZÁVĚSNÉ KŘESLO Z UMĚLÉHO RATANU



KOMBINACE MATERIÁLŮ VYTVÁŘÍ JEDINEČNOU ATMOSFÉRU A NAVRACÍ PŘÍRODNÍ MATERIÁL



RELAXAČNÍ NÁBYTEK VODĚODOLNÝ - OBLÉ TVARY



LEHÁTKO

KOMFORT A KLASIKA




ORIGINÁLNÍ TVAR A ELEGANTNOST



MODERNÍ PŘÍSTUP K JEDNODUCHOSTI



ZHOTOVITEL:	ING. ARCH. HELENA STRAKOVÁ, Brněnská 798/51, 693 01, Hustopeče	 	PROJEKT:	REKONSTRUKCE MĚSTSKÉHO BAZÉNU V BŘECLAVI			STUPEŇ:	INTERIÉR
SPOLUPRÁCE:	ING. ARCH. LENKA SOCHOROVÁ GABRIELA ŠPÁNIKOVÁ		MÍSTO:	Fibichova 3385/1, 690 02 Břeclav, p.č.4637, k.ú. Břeclav			DATUM:	10/2023
OBJEDNATEL:	MĚSTO BŘECLAV, Náměstí T. G. Masaryka 42/3, 690 02 Břeclav		OBJEKT:	PLAVECKÝ BAZÉN	NÁZEV:	NÁBYTEK	MĚŘÍTKO:	1:1
PROVOZOVATEL:	TEREZA BŘECLAV, příspěvková organizace, Pod Zámkem 2881/5, 690 02 Břeclav		ČÁST:	REFERENCE	POPIS:		Č. V.:	R.8

STŮL

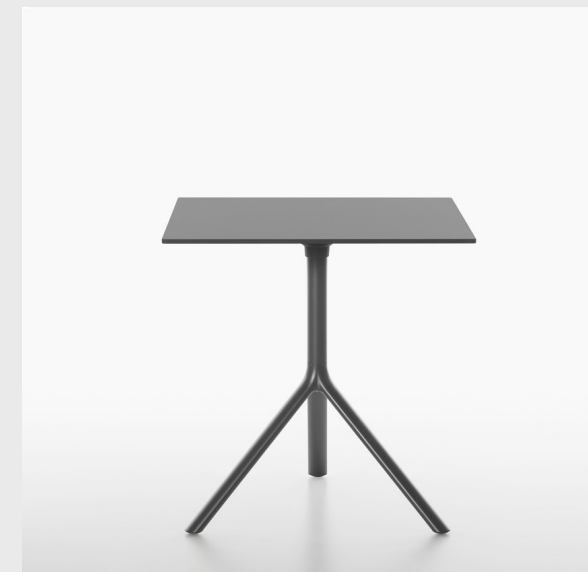
POHODLÍ - KOMPAKTNÍ - MODERNÍ KLASIKA



ELEGANTNÍ - ORIGINÁLNÍ - UNIKÁTNÍ



ŽIVÝ - ODVÁŽNÝ - ROZMANITÝ



KONFERENČNÍ STOLEK

KULATÝ STŮL S TENKÝM RÁMEM



ČTVERCOVÝ STŮL POKRAČOVANÝ TENKÝM RÁMEM

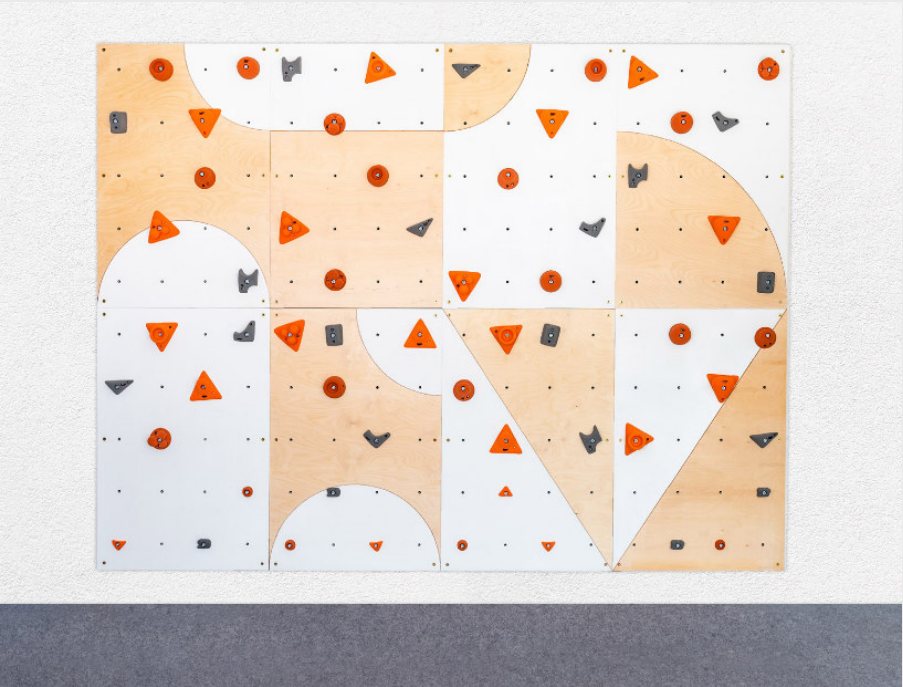


KULATÝ STŮL - NESMRTNÁ KLASIKA





ZHOTOVITEL:	ING. ARCH. HELENA STRAKOVÁ, Brněnská 798/51, 693 01, Hustopeče		PROJEKT:	REKONSTRUKCE MĚSTSKÉHO BAZÉNU V BŘECLAVI			STUPEŇ:	INTERIÉR
SPOLUPRÁCE:	ING. ARCH. LENKA SOCHOROVÁ GABRIELA ŠPÁNIKOVÁ		MÍSTO:	Fibichova 3385/1, 690 02 Břeclav, p.č.4637, k.ú. Břeclav			DATUM:	10/2023
OBJEDNATEL:	MĚSTO BŘECLAV, Náměstí T. G. Masaryka 42/3, 690 02 Břeclav		OBJEKT:	PLAVECKÝ BAZÉN	NÁZEV:	NÁBYTEK	MĚŘITKO:	1:1
PROVOZOVATEL:	TEREZA BŘECLAV, příspěvková organizace, Pod Zámkem 2881/5, 690 02 Břeclav		ČÁST:	REFERENCE	POPIS:		Č. V.:	R.9

LEZECKÁ STĚNA - SPORT A ZÁBAVA



DOPADOVÁ MATRACE - FUNKČNOST A BEZPEČNOST



ZHOTOVITEL:	ING. ARCH. HELENA STRAKOVÁ, Brněnská 798/51, 693 01, Hustopeče		PROJEKT:	REKONSTRUKCE MĚSTSKÉHO BAZÉNU V BŘECLAVI			STUPEŇ:	INTERIÉR
SPOLUPRÁCE:	ING. ARCH. LENKA SOCHOROVÁ GABRIELA ŠPÁNIKOVÁ		MÍSTO:	Fibichova 3385/1, 690 02 Břeclav, p.č.4637, k.ú. Břeclav			DATUM:	10/2023
OBJEDNATEL:	MĚSTO BŘECLAV, Náměstí T. G. Masaryka 42/3, 690 02 Břeclav		OBJEKT:	PLAVECKÝ BAZÉN	NÁZEV:	LEZECKÁ STĚNA	MĚŘÍTKO:	1:0,83
PROVOZOVATEL:	TEREZA BŘECLAV, příspěvková organizace, Pod Zámkem 2881/5, 690 02 Břeclav		ČÁST:	REFERENCE	POPIS:		Č. V.:	R.10

SANITARNÍ VYROBKY

ZÁŽITKOVÁ SPRCHA S LED RGB OSVĚTLENÍM
Z LEŠTĚNÉ NEREZOVÉ OCELI



ZÁŽITKOVÁ PROUDOVÁ SPRCHA - VĚDRO Z
MASIVNÍHO DŘEVA AFRICKÁ KAMBAL



ZÁŽITKOVÁ SPRCHA - TRYSKY PRO VODNÍ
EFEKTY, REPRODUKTOR PRO ZVUKOVÉ
EFEKTY A LED RGB OSVĚTLENÍ SPRCHY



ZHOTOVITEL:	ING. ARCH. HELENA STRAKOVÁ, Brněnská 798/51, 693 01, Hustopeče		PROJEKT:	REKONSTRUKCE MĚSTSKÉHO BAZÉNU V BŘECLAVI			STUPEŇ:	INTERIÉR
SPOLUPRÁCE:	ING. ARCH. LENKA SOCHOROVÁ GABRIELA ŠPÁNIKOVÁ		MÍSTO:	Fibichova 3385/1, 690 02 Břeclav, p.č.4637, k.ú. Břeclav			DATUM:	10/2023
OBJEDNATEL:	MĚSTO BŘECLAV, Náměstí T. G. Masaryka 42/3, 690 02 Břeclav		OBJEKT:	PLAVECKÝ BAZÉN	NÁZEV:	DOPLŇKY WELLNESS	MĚŘÍTKO:	1:0,80
PROVOZOVATEL:	TEREZA BŘECLAV, příspěvková organizace, Pod Zámkem 2881/5, 690 02 Břeclav		ČÁST:	REFERENCE	POPIS:		Č. V.:	R.11

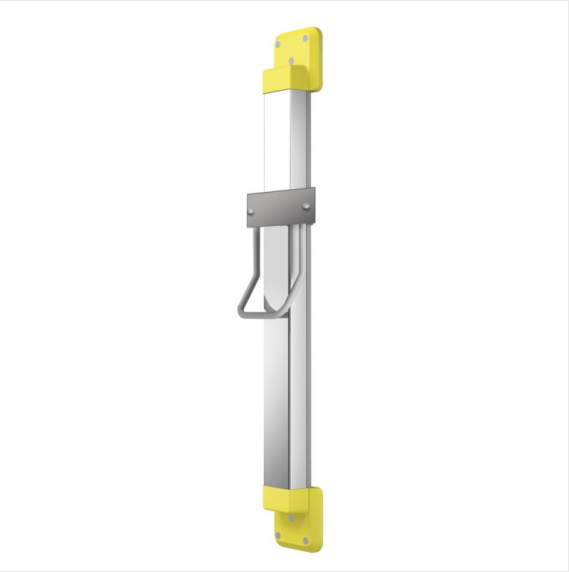
SUŠIČKA PLAVEK



HELMOVÝ OSOUŠEČ VLASŮ



VÝŠKOVĚ NASTAVITELNÝ DRŽÁK PRO
HELMOVÉ VYSOUŠEČE VLASŮ



VERTIKÁLNÍ PŘEBALOVACÍ PULT




VYŠETŘOVACÍ LEHÁTKO S
POLOHOVATELNÝM HLAVOVÝM DÍLCEM

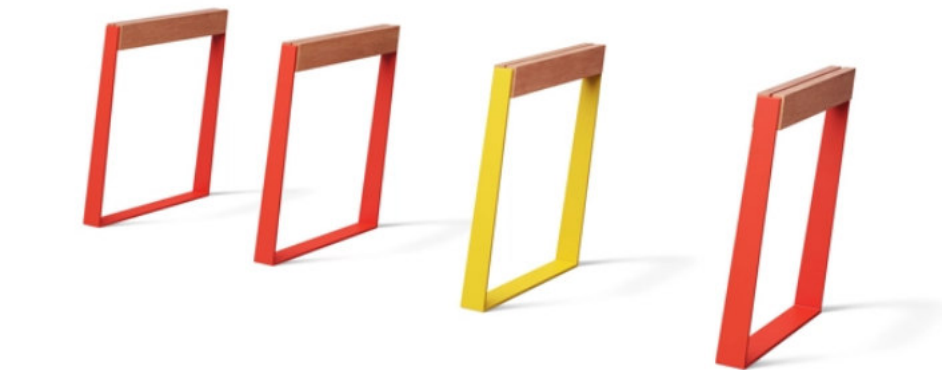


SKLÁDACÍ STŮL V BÍLÉ BARVĚ



ZHOTOVITEL:	ING. ARCH. HELENA STRAKOVÁ, Brněnská 798/51, 693 01, Hustopeče	 	PROJEKT:	REKONSTRUKCE MĚSTSKÉHO BAZÉNU V BŘECLAVI			STUPEŇ:	INTERIÉR
SPOLUPRÁCE:	ING. ARCH. LENKA SOCHOROVÁ GABRIELA ŠPÁNIKOVÁ		MÍSTO:	Fibichova 3385/1, 690 02 Břeclav, p.č.4637, k.ú. Břeclav			DATUM:	10/2023
OBJEDNATEL:	MĚSTO BŘECLAV, Náměstí T. G. Masaryka 42/3, 690 02 Břeclav		OBJEKT:	PLAVECKÝ BAZÉN	NÁZEV:	DOPLŇKY	MĚŘITKO:	1:1
PROVOZOVATEL:	TEREZA BŘECLAV, příspěvková organizace, Pod Zámkem 2881/5, 690 02 Břeclav		ČÁST:	REFERENCE	POPIS:		Č. V.:	R.12

STOJANY NA KOLA



ZHOTOVITEL:	ING. ARCH. HELENA STRAKOVÁ, Brněnská 798/51, 693 01, Hustopeče		PROJEKT:	REKONSTRUKCE MĚSTSKÉHO BAZÉNU V BŘECLAVI			STUPEŇ:	INTERIÉR
SPOLUPRÁCE:	ING. ARCH. LENKA SOCHOROVÁ GABRIELA ŠPÁNIKOVÁ		MÍSTO:	Fibichova 3385/1, 690 02 Břeclav, p.č.4637, k.ú. Břeclav			DATUM:	10/2023
OBJEDNATEL:	MĚSTO BŘECLAV, Náměstí T. G. Masaryka 42/3, 690 02 Břeclav		OBJEKT:	PLAVECKÝ BAZÉN	NÁZEV:	STOJANY NA KOLA	MĚŘITKO:	1:2
PROVOZOVATEL:	TEREZA BŘECLAV, příspěvková organizace, Pod Zámkem 2881/5, 690 02 Břeclav		ČÁST:	REFERENCE	POPIS:		Č. V.:	R.13

ZELENÁ STĚNA



JAPONSKÝ BAMBUS



BUDDHA BAMBUS



NATURAL KENTIA PALMA



SCHEFFLERA



CROTON STROM



ARALIA MAPLE



KAPRADINA



DRACAENA SURCULOSA STROM



AGAVE FURCRAEA



ZHOTOVITEL:	ING. ARCH. HELENA STRAKOVÁ, Brněnská 798/51, 693 01, Hustopeče		PROJEKT:	REKONSTRUKCE MĚSTSKÉHO BAZÉNU V BŘECLAVI			STUPEŇ:	INTERIÉR
SPOLUPRÁCE:	ING. ARCH. LENKA SOCHOROVÁ GABRIELA ŠPÁNIKOVÁ		MÍSTO:	Fibichova 3385/1, 690 02 Břeclav, p.č.4637, k.ú. Břeclav			DATUM:	10/2023
OBJEDNATEL:	MĚSTO BŘECLAV, Náměstí T. G. Masaryka 42/3, 690 02 Břeclav		OBJEKT:	PLAVECKÝ BAZÉN	NÁZEV:	ZELEŇ	MĚŘITKO:	1:1
PROVOZOVATEL:	TEREZA BŘECLAV, příspěvková organizace, Pod Zámkem 2881/5, 690 02 Břeclav		ČÁST:	REFERENCE	POPIS:		Č. V.:	R.14

PŘEHLED ZAŘIZOVACÍCH PŘEDMĚTŮ - BAZÉN, WELLNESS

ZÁVĚSNÉ WC 370X540MM, HLUBOKÉ
SPLACHOVÁNÍ, ODPAD VODOROVNÝ, BÍLÁ



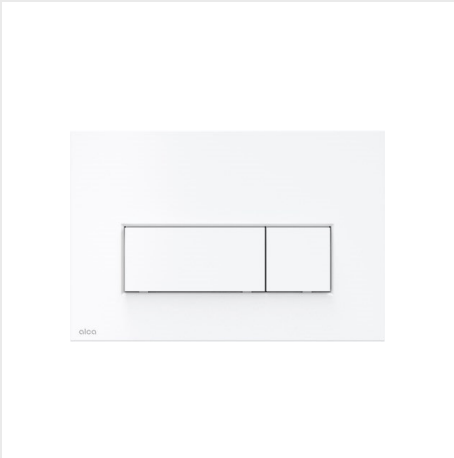
WC SEDÁTKO 376X441MM, BEZ SKLÁPĚCÍ
AUTOMATIKY, ZÁVĚSY UŠLECHTILÁ OCEL, BÍLÁ



PISOÁR 300X340MM PRO BATERIOVÉ PŘIPOJENÍ,
PŘÍTOK ZE ZADU, ODPAD VODOROVNÝ, BÍLÁ



OVLÁDACÍ TLAČÍTKO SPLACHOVÁNÍ,
LESKLÁ BÍLÁ



ZÁVĚSNÉ WC 360X700X345MM, BEZBARIÉROVÉ,
HLUBOKÉ SPLACHOVÁNÍ, BÍLÁ



WC SEDÁTKO 361X485MM, BEZ SOFT CLOSE,
ZÁVĚSY UŠLECHTILÁ OCEL, DUROPLAST, BÍLÁ



MADLO 830MM, SKLOPNÉ, NEREZ LESK



MADLO 600MM, UNIVERZÁLNÍ, PEVNÉ,
NEREZ LESK



ZHOTOVITEL:	ING. ARCH. HELENA STRAKOVÁ, Brněnská 798/51, 693 01, Hustopeče		PROJEKT:	REKONSTRUKCE MĚSTSKÉHO BAZÉNU V BŘECLAVI			STUPEŇ:	INTERIÉR
SPOLUPRÁCE:	ING. ARCH. LENKA SOCHOROVÁ GABRIELA ŠPÁNIKOVÁ		MÍSTO:	Fibichova 3385/1, 690 02 Břeclav, p.č.4637, k.ú. Břeclav			DATUM:	10/2023
OBJEDNATEL:	MĚSTO BŘECLAV, Náměstí T. G. Masaryka 42/3, 690 02 Břeclav		OBJEKT:	PLAVECKÝ BAZÉN	NÁZEV:	SANITA I.	MĚŘITKO:	1:1,25
PROVOZOVATEL:	TEREZA BŘECLAV, příspěvková organizace, Pod Zámkem 2881/5, 690 02 Břeclav		ČÁST:	REFERENCE	POPIS:		Č. V.:	R.15

UMYVADLO, 480X320MM, HLOUBKA 100MM



UMYVADLO 600X440MM, S PŘEPADEM, BÍLÁ



UMYVADLO BEZBARIÉROVÉ 650X570X170MM, S OTVOREM, S PŘEPADEM, BÍLÁ



UMYVADLOVÁ BATERIE 120MM, 24V, AUTOMATICKÁ, SENZOROVÁ, STOJÁNKOVÁ, CHROM



SPRCHOVÉ DVEŘE 900X2000MM JEDNOKŘÍDLÉ, ALUCHROM/ČIRÉ SKLO CONCEPT-CLEAN



HLAVOVÁ SPRCHA 220MM, KULATÁ, CHROM




OVLÁDÁNÍ SPRCHY G 3/4", PRO JEDNU SPRCHU,ANTIVANDAL, NEREZ



ANTIVANDALOVÝ SPRCHOVÝ VÝTOK, NASTAVITELNÝ ÚHEL VÝTOKU, SYSTÉM ANTI-SUICIDE



ZHOTOVITEL:	ING. ARCH. HELENA STRAKOVÁ, Brněnská 798/51, 693 01, Hustopeče	 	PROJEKT:	REKONSTRUKCE MĚSTSKÉHO BAZÉNU V BŘECLAVI			STUPEŇ:	INTERIÉR
SPOLUPRÁCE:	ING. ARCH. LENKA SOCHOROVÁ GABRIELA ŠPÁNIKOVÁ		MÍSTO:	Fibichova 3385/1, 690 02 Břeclav, p.č.4637, k.ú. Břeclav			DATUM:	10/2023
OBJEDNATEL:	MĚSTO BŘECLAV, Náměstí T. G. Masaryka 42/3, 690 02 Břeclav		OBJEKT:	PLAVECKÝ BAZÉN	NÁZEV:	SANITA II.	MĚŘITKO:	1:1,25
PROVOZOVATEL:	TEREZA BŘECLAV, příspěvková organizace, Pod Zámkem 2881/5, 690 02 Břeclav		ČÁST:	REFERENCE	POPIS:		Č. V.:	R.16

ZÁSOBNÍK NA PAPIROVÉ RUČNÍKY
340X110X265MM, NEREZ MAT



DÁVKOVAČ MÝDLA A DESINFEKCE 1L,
NÁSTĚNNÝ, NEREZ MAT



ZÁSOBNÍK HYGIENICKÝCH SÁČKŮ
95X27X136MM, NEREZ MAT



OSOŠEČ RUKOU 284X202X248MM,
BEZDOTYKOVÝ, ELEKTRICKÝ, NEREZ MAT



OSOŠEČ RUKOU 300X230X650MM,
ŠTĚRBINOVÝ, AUTOMATICKÝ, PLAST, ŠEDÁ



ODPADKOVÝ KOŠ 26,5L, ZÁVĚSNÝ, NEREZ MAT



ODPADKOVÝ KOŠ, 4,5L, ZÁVĚSNÝ, S POKLOPEM,
NEREZ MAT



SEDÁTKO 450X450MM, SKLOPNÉ, ZÁVĚSNÉ,
NEREZ MAT



ZÁSOBNÍK NA TOALETNÍ PAPIR 290MM,
NEREZ MAT



KARTÁČ S DRŽÁKEM 350MM, NEREZ MAT



ZHOTOVITEL:	ING. ARCH. HELENA STRAKOVÁ, Brněnská 798/51, 693 01, Hustopeče	 	PROJEKT:	REKONSTRUKCE MĚSTSKÉHO BAZÉNU V BŘECLAVI			STUPEŇ:	INTERIÉR
SPOLUPRÁCE:	ING. ARCH. LENKA SOCHOROVÁ GABRIELA ŠPÁNIKOVÁ		MÍSTO:	Fibichova 3385/1, 690 02 Břeclav, p.č.4637, k.ú. Břeclav			DATUM:	10/2023
OBJEDNATEL:	MĚSTO BŘECLAV, Náměstí T. G. Masaryka 42/3, 690 02 Břeclav		OBJEKT:	PLAVECKÝ BAZÉN	NÁZEV:	SANITA DOPLŇKY NEREZ	MĚŘITKO:	1:1,25
PROVOZOVATEL:	TEREZA BŘECLAV, příspěvková organizace, Pod Zámkem 2881/5, 690 02 Břeclav		ČÁST:	REFERENCE	POPIS:		Č. V.:	R.17

ZÁSOBNÍK NA TOALETNÍ PAPÍR 290MM, ČERNÝ MAT



WC KARTÁČ S DRŽÁKEM 350MM, ČERNÝ MAT



ZÁSOBNÍK HYGIENICKÝCH SÁČKŮ, ČERNÝ



DÁVKOVAČ MÝDLA, 500ML, NEREZ, ČERNÝ



BEZDOTYKOVÝ OSOUŠEČ RUKOU, 1000W, NEREZ, ČERNÝ



ODPADKOVÝ KOŠ, 26,5L, ZÁVĚSNÝ ČERNÝ MAT



ODPADKOVÝ KOŠ, 6L, ZÁVĚSNÝ, S POKLOPEM, ČERNÝ MAT



PODPĚRNÉ MADLO VE TVARU U S KRYTKOU, 813 MM, ČERNÉ



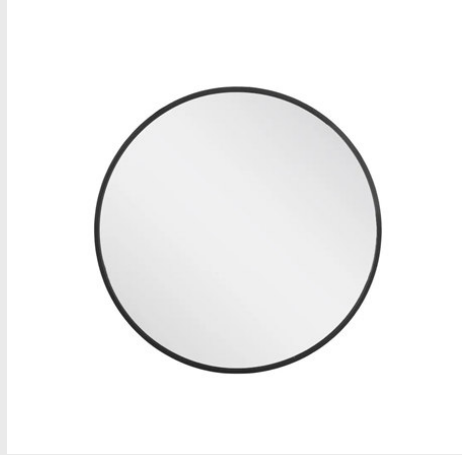
SKLOPNÉ MADLO, ČERNÉ



HÁČEK, ČERNÝ



NÁSTĚNNÉ KRUHOVÉ ZRCADLO, ČERNÝ RÁM



ZHOTOVITEL:	ING. ARCH. HELENA STRAKOVÁ, Brněnská 798/51, 693 01, Hustopeče	 	PROJEKT:	REKONSTRUKCE MĚSTSKÉHO BAZÉNU V BŘECLAVI			STUPEŇ:	INTERIÉR
SPOLUPRÁCE:	ING. ARCH. LENKA SOCHOROVÁ GABRIELA ŠPÁNIKOVÁ		MÍSTO:	Fibichova 3385/1, 690 02 Břeclav, p.č.4637, k.ú. Břeclav			DATUM:	10/2023
OBJEDNATEL:	MĚSTO BŘECLAV, Náměstí T. G. Masaryka 42/3, 690 02 Břeclav		OBJEKT:	PLAVECKÝ BAZÉN	NÁZEV:	SANITA DOPLŇKY ČERNÉ	MĚŘITKO:	1:1,25
PROVOZOVATEL:	TEREZA BŘECLAV, příspěvková organizace, Pod Zámkem 2881/5, 690 02 Břeclav		ČÁST:	REFERENCE	POPIS:		Č. V.:	R.18